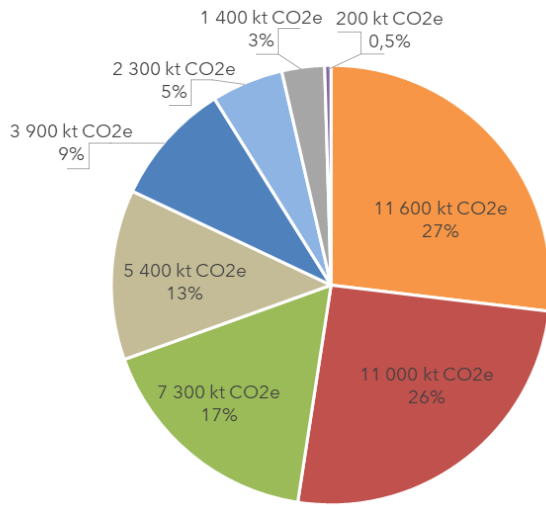


FICHE INDUSTRIE :

54 - Meurthe et Moselle

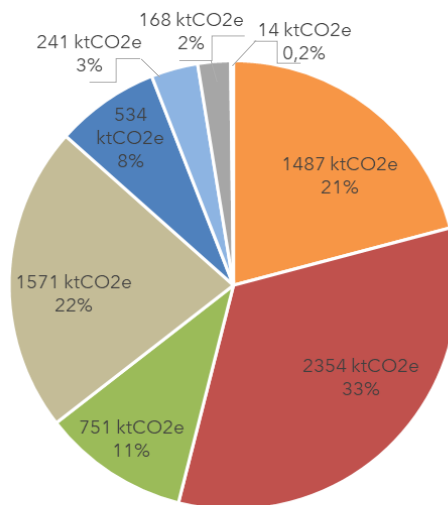
Répartition des émissions de gaz à effet de serre (GES) par secteur en 2022

Grand Est



Source: Invent'Air V2024

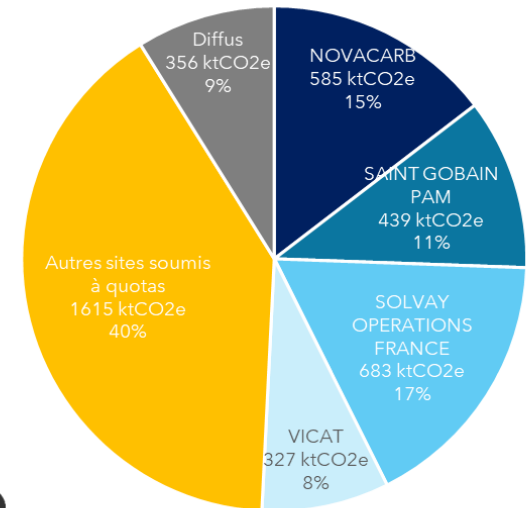
Meurthe et Moselle



Source: Invent'Air V2024

Part des différents sites dans les émissions de GES de l'Industrie

Emissions de gaz à effet de serre, Meurthe et Moselle 2022



AtMO
GRAND EST

Source: Invent'Air V2024

- Transport routier**
- Industrie**
- Agriculture**
- Branche énergie**
- Résidentiel**
- Tertiaire**
- Déchets**
- Autres transports**

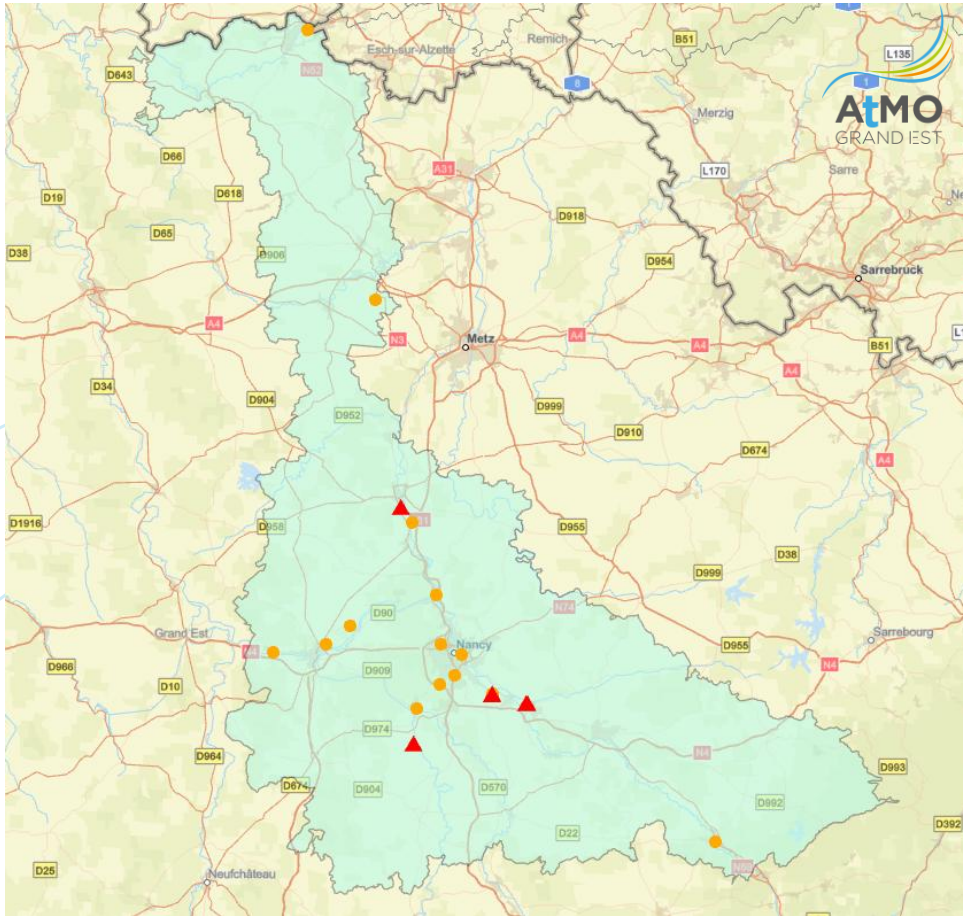
En Meurthe et Moselle:

- **Les sites concernés par un contrat de transition écologique.** 4 sites.
- **Autres sites soumis à quota CO₂.** 17 sites.
- **Le diffus :** 3 565 sites.

Poids des sous-secteurs dans les émissions totales de GES du département

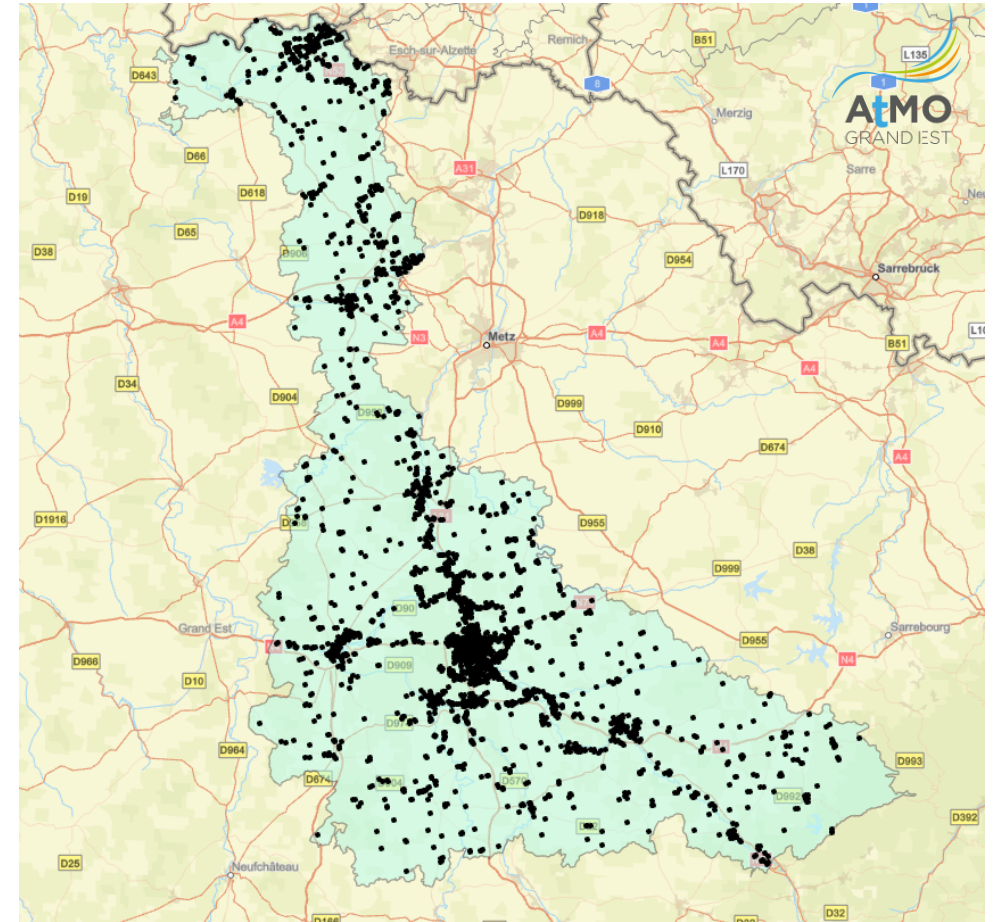
Secteur	Sous Secteur	Emissions de GES en 2022		Évolution 2019-2022	
		kt CO ₂ e	% /émissions totales du département	kt CO ₂ e	% / 2019
Branche énergie	Chauffage urbain	57	0,8%	-13	-19%
	Extraction des combustibles fossiles solides et distribution d'énergie	-	-	-	-
	Extraction des combustibles gazeux et distribution d'énergie	35	0,5%	-5	-12%
	Extraction des combustibles liquides et distribution d'énergie	-	-	-	-
	Fabrication de charbon de bois par pyrolyse	-	-	-	-
	Production d'électricité	1476	20,7%	-53	-3%
	Raffinage du pétrole	-	-	-	-
	Transformation des combustibles minéraux solides	-	-	-	-
	Transport et distribution d'électricité	3	< 0,1%	< 1	< 0,1 %
Industrie	Agro-alimentaire	19	0,3%	< 1	1%
	Papier, carton	62	0,9%	-8	-12%
	Bien d'équipements, construction mécanique, électrique, électronique et matériels de transports	44	0,6%	-13	-22%
	Chimie organique, non-organique et divers	1053	14,8%	116	12%
	Construction	82	1,2%	-19	-19%
	Métallurgie des métaux ferreux	558	7,8%	-17	-3%
	Métallurgie des métaux non-ferreux	2	< 0,1%	-8	-80%
	Minéraux non-métalliques et matériaux de construction	350	4,9%	-79	-18%
	Autres secteurs de l'industrie et non spécifié	182	2,6%	-53	-22%

Localisation des sites industriels du département



Légende

- ▲ Sites avec CTE
- Autres sites soumis à quota
- Industriels diffus



Certaines causes de l'évolution des émissions de gaz à effet de serre

Les émissions de GES ont baissé significativement entre 2005 et 2014, puis n'ont plus évolué significativement.

A cette évolution, ont contribué des sites:

- qui ont fermé, surtout entre 1990 et 2014,
- qui ont ouvert puis fermé entre 2005 et 2021 (très minoritaires)
- qui ont ouvert à partir de 2005 et sont encore en activité,
- qui ont eu une activité continue entre 1990 et 2022. Les sites actifs durant cette période ont baissé leurs émissions, surtout jusqu'en 2014.

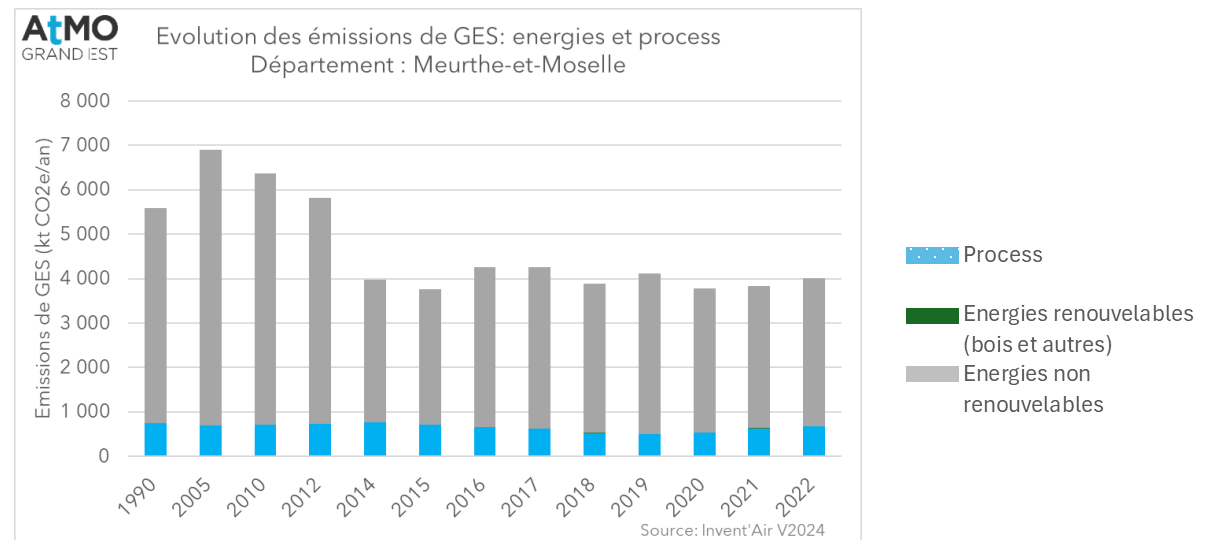
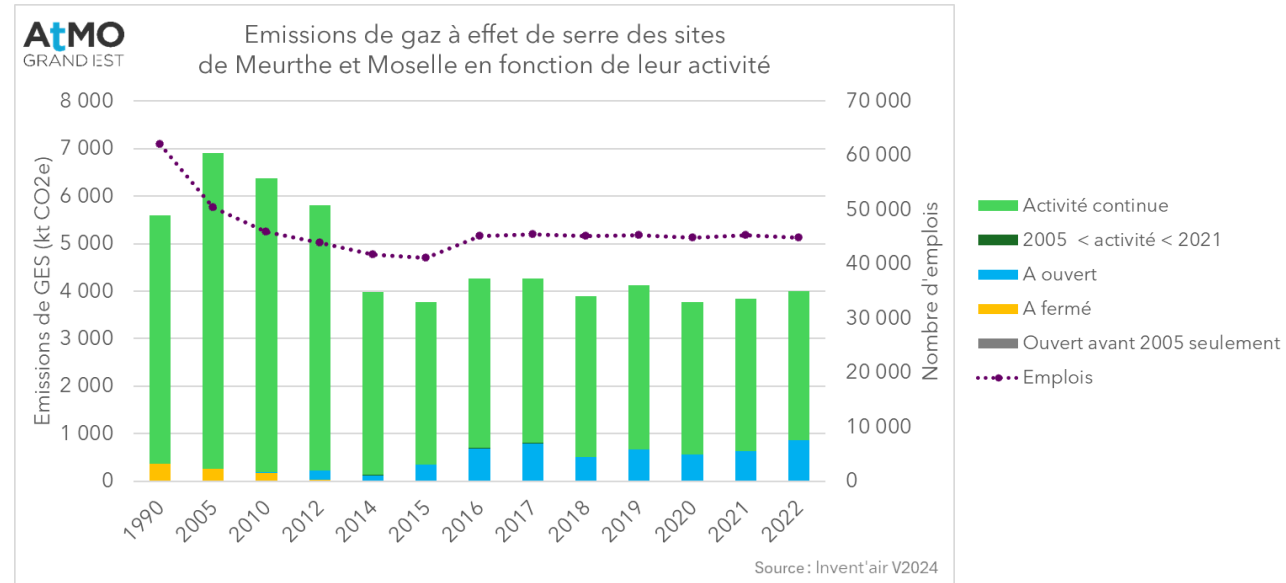
Entre 2005 et 2014, ce sont les émissions liées à la consommation d'énergie qui ont le plus baissé. Les émissions liées au process évoluent peu sur la période et représentent entre 10 et 20 % des émissions totales. À partir de 2014, les émissions de GES ne montrent plus de tendance d'évolution claire.

En 1990, les émissions de CO2 issu de la combustion de la biomasse représentaient 2 % du CO2 issu des énergies fossiles. Depuis 2018, elles en représentent entre 7 et 9% et correspondent sans doute à un effort de substitution de l'énergie.

Plutôt que les fermetures de sites, ce sont la substitution énergétique, la sobriété énergétique, ou encore des baisses d'activité qui ont contrôlé l'évolution des émissions de GES. 4 sites sont à l'origine de près de 50 % de ces émissions.

Évolution des émissions de GES

1990-2022	2019-2022
- 28 %	- 3 %



Sites concernés par un Contrat de Transition Écologique (CTE)

Site	Activité	Commune	Émissions de GES en 2022 (tCO ₂ e/an)
SOLVAY OPERATIONS FRANCE CENTRALE THERMIQUE DOMBASLE	Chimie Énergie - Production, transport et distribution d'électricité	Dombasle-sur-Meurthe Varangéville	683 000
NOVACARB NOVACOGE	Chimie Énergie - Production, transport et distribution d'électricité	Laneuveville-devant-Nancy	585 000
SAINT GOBAIN PAM	Sidérurgie et métaux ferreux	Blénod-lès-Pont-à-Mousson	439 000
VICAT	Minéraux non métalliques	Xeuilley	327 000

Autres sites soumis à quotas

Site	Activité	Commune	Émissions de GES en 2022 (t CO ₂ e/an)
TOUL POWER SAS	Énergie - Production, transport et distribution d'électricité	Toul	500 000 - 800 000
EDF - CCG BLÉNOD	Énergie - Production, transport et distribution d'électricité	Blénod-lès-Pont-à-Mousson	
SAM RIVA	Sidérurgie et métaux ferreux	Neuves-Maisons	50 000 - 100 000
SAINT GOBAIN PAM	Sidérurgie et métaux ferreux	Foug	20 000 - 50 000
SOFIDEL FRANCE	Pâte à papier et carton	Frouard	
KIMBERLY CLARK SAS	Pâte à papier et carton	Villey-Saint-Étienne	
SOVAB	Équipements et matériels de transports	Batilly	0 - 20 000
INDORAMA	Chimie	Longlaville	
ESTIA - Rue Florentin	Énergie - Production, transport et distribution d'électricité	Nancy	
ESTIA - Plateau de Hays	Énergie - Production, transport et distribution d'électricité	Nancy	
MANUFACTURE DE BACCARAT	Minéraux non métalliques	Baccarat	
NOVAWOOD	Énergie - Production, transport et distribution d'électricité	Laneuveville-devant-Nancy	
SEEV	Énergie - Chauffage urbain	Vandœuvre-lès-Nancy	